

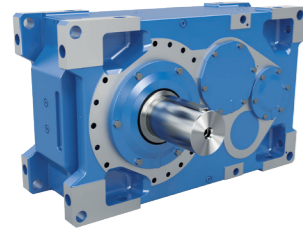
污水处理行业 驱动解决方案

同一起来源的完整驱动解决方案

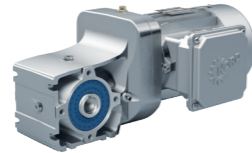


DRIVESYSTEMS

Our Solution. Your Success.



工业齿轮箱



减速机



变频器、电机软启动器

- ▶ 集团总部和研发中心位于德国汉堡附近的巴格特海德市。
- ▶ 创新的驱动解决方案服务于众多行业分支领域。
- ▶ 七座技术先进的生产基地生产减速机、电机和变频器，并能构建同一来源的完整驱动解决方案。
- ▶ 诺德集团在36个国家设有独资分公司，并在50多个国家拥有合作经销商。这些合作经销商可在现场提供本地库存，装配，技术支持和客户服务。
- ▶ 全球雇员总数超过4900人，为您提供定制化驱动解决方案。



集团总部位于德国巴格特海德市

电机生产

生产和组装

电机组装

减速机生产

变频器生产

我们在以下方面为客户提供支持：

凭借丰富的污水行业驱动解决方案专业知识、诺德集团针对客户的当前和未来要求开发高性价比的驱动解决方案。

设计

- ▶ myNORD
- ▶ 型号精简
- ▶ 项目设计和优化
- ▶ 驱动系统设计
- ▶ 应用方案
- ▶ 绿色解决方案
- ▶ CAD 制图

试运行

- ▶ 即插即用式
- ▶ 技术支持
- ▶ 专业培训
- ▶ 技术资料
- ▶ 智能调试

售后服务

- ▶ 预测性维护 (PLC 功能)
- ▶ 备件和快递
- ▶ 面向全球
- ▶ 全年不间断技术支持

泵送

诺德减速机优化了水泵效率,防止回流,从而使设备系统顺利运行,并使水从某一工序输送到下一工序。

筛分

筛分是污水处理的第一步,对污水处理厂性能起到至关重要的作用。由诺德减速电机自动控制的机械性去污筛网可降低劳动力成本、改善流通条件及筛分祛污能力。

过滤

诺德减速机性能可靠,确保设备使用寿命更加长久。这些持久耐用的装备单元可高效驱动过滤系统,持续祛除废水中的固体物质。



通气

诺德驱动系统确保城市污水处理池中的转刷曝气系统为污水高效提供氧气。

蜗杆泵

为了泵送通常含有固体颗粒的重度污染液体,需要性能强大的驱动系统。诺德减速机提供所需全部扭矩以及密封和表面保护选项,确保较长的使用寿命。

污泥浓缩

污泥浓缩设备中的变频技术与减速电机相结合,优化池中桨叶转速,可有效提高固体浓度并减少游离水。

诺德集团是在全球领先的驱动技术装置制造商之一。我们针对特定行业推出创新型驱动解决方案,广泛应用于全球的污水处理行业。

我们了解特定行业,准确掌握客户需求,致力于与客户和合作伙伴长期合作。我们将充分利用自己的所有专业知识来提升客户的商誉。

诺德集团提供:

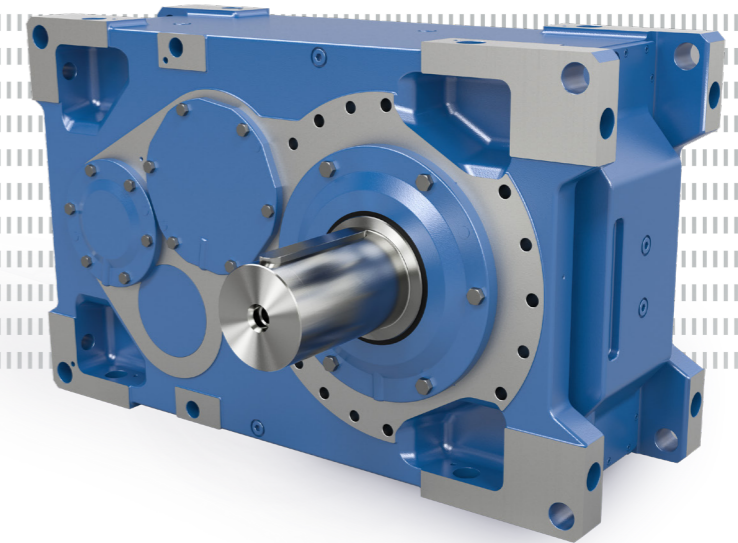
- ▶ 丰富的应用知识和技术支持
- ▶ 品种齐全,高质量标准
- ▶ 同一来源的一体化驱动解决方案
- ▶ 产品可靠,性价比高,使用寿命长
- ▶ 面向全球提供全面服务
- ▶ 产品质量通过国际标准认证
- ▶ 废水系统内装有数千驱动装置

从始至终

针对污水处理行业所有领域, 诺德集团可开发、设计和定制适宜的驱动解决方案。诺德的驱动解决方案高效、可靠、高度专业化, 可精确满足各种应用需求。

驱动解决方案适用于:

- ▶ 转刷曝气机
- ▶ 污水处理池
- ▶ 泵浦
- ▶ 通风沙池
- ▶ 膜式生物反应器
- ▶ 过滤膜系统
- ▶ 溶气浮选系统
- ▶ 蜗杆泵



蜗杆泵

诺德减速机性能可靠, 满足蜗杆泵输送作业的高流速和重污染液体要求。

- ▶ 扭矩范围大至 282,000 Nm
- ▶ 柔性安装方案
- ▶ 高性能密封系统
- ▶ 有多种表面处理形式可选

筛分

诺德减速机结构坚固, 性价比高, 性能优异, 确保筛分过滤设备高效运行。

- ▶ 防护级别 IP66
- ▶ 一体成型箱体
- ▶ 使用寿命长, 维护成本低
- ▶ 结构紧凑

通气

诺德的转刷曝气驱动解决方案几乎不需要预防性维护。

- ▶ 紧凑一体成型箱体
- ▶ 从动端盖的特殊设计利于保护油封
- ▶ 低摩擦式优质轴承, 使用寿命长
- ▶ 从动端双重轴封

过滤

配备诺德驱动装置的过滤系统运行效率更高, 工时损失更少, 从而达致废水滤清性更佳, 设备整体生产效率更高。

- ▶ 耐腐蚀轴材料
- ▶ 节能型驱动装置利于降低成本

污泥浓缩

污泥浓缩池配备变频器后, 纵向桨叶速度可由驱动器控制。可根据应用场景随时调整转速。

- ▶ 结构坚固, 使用寿命长, 维护成本低
- ▶ 集成 PLC 功能
- ▶ 加强型从动轴加长杆

泵送

诺德的高能效减速机、电机和变频器确保一流的性能可靠性, 从而缩减能源成本。

- ▶ IP66 制动器
- ▶ 优质表面保护选项利于防止腐蚀
- ▶ 工艺先进的 QUADRALIP™ 密封系统有效防止泄漏
- ▶ 双重密封设计

同一起来源的高效、安全和成熟的驱动解决方案



性能高效

诺德集团的驱动解决方案秉承环保理念, 致力于减少二氧化碳(CO₂) 排放。

- ▶ 诺德电机符合最新的国际能源要求。
- ▶ 诺德变频器确保高效运行、提升过程控制以及优化发动机性能。
- ▶ 诺德驱动装置便于维护和保养、减少工时损失、从而有助于提高整个系统的效率和可用性。

安全可靠

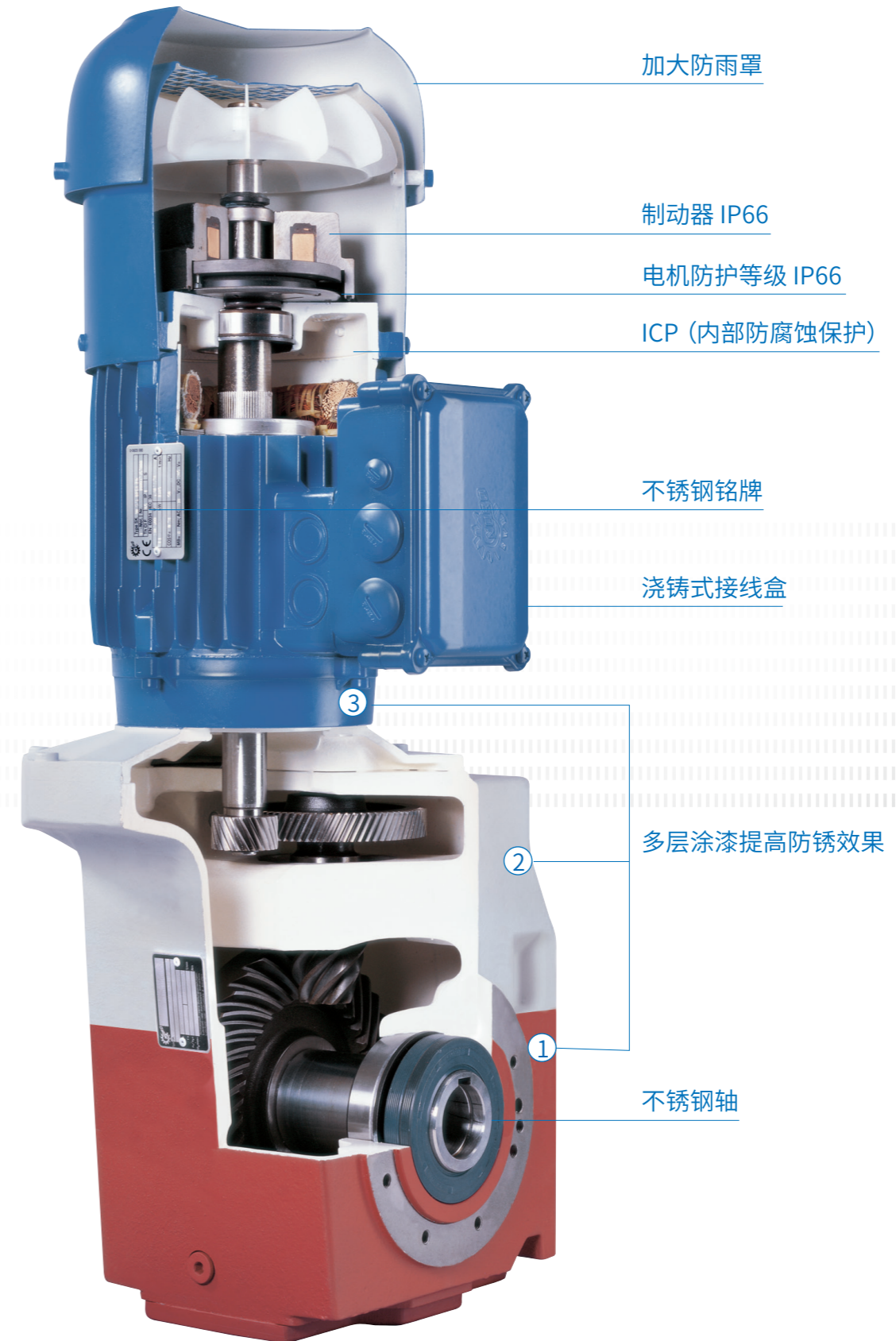
避免污水设备因故障而停机是迫切的需要。因此, 性能可靠是我们开发驱动解决方案的最重要因素。我们系统的所有组件完美匹配、确保运行平稳。

- ▶ AUTOVENT 配置确保运行无泄漏。
- ▶ 可提供易于生物降解的润滑油。
- ▶ 使用高精度齿轮。
- ▶ 减速机非常坚固, 工作时非常安静, 使用寿命特别长。
- ▶ 诺德变频器以电子方式保护驱动系统, 并能使运行数据可视化。

久经考验

诺德驱动解决方案的可靠性和经济性在全球的废水行业中已久经考验。

- ▶ 我们还提供各种选项来强化从动轴。
- ▶ 可选加大轴承距离, 使轴承上承受的作用力减小, 从而延长寿命。
- ▶ 采用耐腐蚀的轴材料





应用于表面或转刷曝气

具备以下配置可能性：

- ▶ MAXXDRIIVE 式或平行轴减速机
- ▶ 符合最新国际标准要求的高效电机
- ▶ NEMA/IEC 适配接头
- ▶ 具有适合纵向或横向找正的选项
- ▶ 工艺先进的密封系统
- ▶ 模块化法兰结构和轴承结构
- ▶ 径向和轴向高负载性能



应用于蜗杆泵

具备以下配置可能性：

- ▶ 同轴减速机
- ▶ 符合最新国际标准要求的高效电机
- ▶ NEMA/IEC 适配接头
- ▶ 工艺先进的密封系统
- ▶ 可广泛应用于低速比场合



应用于搅拌混合

具备以下配置可能性：

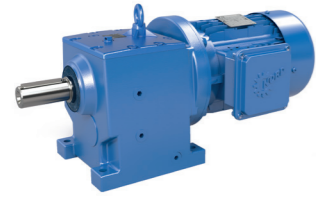
- ▶ MAXXDRIIVE 式或平行轴减速机
- ▶ 符合最新国际标准要求的高效电机
- ▶ NEMA/IEC 适配接头
- ▶ 具有适合纵向或横向找正的选项
- ▶ 工艺先进的密封系统
- ▶ 模块化法兰结构和轴承结构
- ▶ 径向和轴向高负载性能
- ▶ SAFOMI 适配接头

应用于撇油槽

具备以下配置可能性：

- ▶ 伞齿轮或平行轴减速机
- ▶ 符合最新国际标准要求的高效电机
- ▶ NEMA/IEC 适配接头
- ▶ 工艺先进的密封系统

UNICASE 同轴减速机 (产品目录 G1000)



- ✓ 底脚或法兰式安装
- ✓ 使用寿命长, 维护成本低
- ✓ 优异的密封性
- ✓ UNICASE 一体成型箱体

规格: 11
 功率: 0.12 - 160 kW
 扭矩: 10 - 26,000 Nm
 速比: 1.35 - 14.340, 31:1

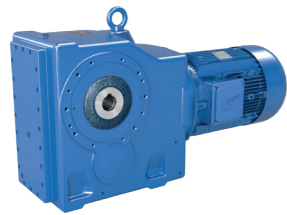
UNICASE 平行轴减速机 (产品目录 G1000)



- ✓ 底脚、法兰或轴安装
- ✓ 空心轴或实心轴
- ✓ 紧凑设计
- ✓ UNICASE 一体成型箱体

规格: 15
 功率: 0.12 - 200 kW
 扭矩: 110 - 100,000 Nm
 速比: 4.03 - 15.685, 03:1

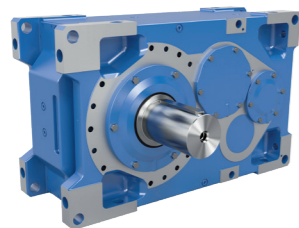
UNICASE 伞齿轮减速机 (产品目录 G1000)



- ✓ 底脚、法兰或轴安装
- ✓ 空心轴或实心轴
- ✓ UNICASE 一体成型箱体

规格: 11
 功率: 0.12 - 200 kW
 扭矩: 180 - 50,000 Nm
 速比: 8.04 - 13.432, 68:1

MAXXDRIVE® 工业减速机 (目录 G1050)



- ✓ 平行轴和直交轴的齿轮箱
- ✓ 轴精度最高
- ✓ 使用寿命长, 维护成本低
- ✓ UNICASE 一体成型箱体

规格: 11
 功率: 1.5 - 6,000 kW
 扭矩: 15,000 - 282,000 Nm
 速比: 5.54 - 30.000:1

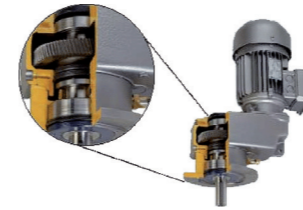
NORDAC FLEX SK 200E 变频器 (产品目录 E3000)



- ✓ 节能性
- ✓ 集成“POSICON”定位控制
- ✓ 集成式 PLC

规格: 4
 电压: 1~ 110 - 120 V, 1~ 200 - 240 V, 3~ 200 - 240 V, 3~ 380 - 500 V
 功率: 0.25 - 22 kW

VL 轴承



- VL II 强化驱动轴轴承
 - ✓ 长轴承间距+加强型轴承=最大径向和轴向负载能力
 - ✓ 寿命更长
- VL III DRYWELL 干井式密封
 - ✓ 额外搭配滴油盘
 - ✓ 漏油监测或油传感器
- VL IV TRUE DRYWELL 干井式密封
 - 防止纵向从动轴漏油风险
 - ✓ 油位以下无摩擦密封体
 - ✓ 空心轴采用锁紧盘连接, 可选配插入轴
 - ✓ 可供伞齿轮减速机和平行轴减速机使用

过载保护



- ✓ 安全联轴器装于电机与减速机之间或两个减速机之间
- ✓ IEC/NEMA 连接尺寸
- ✓ 无间隙式扭矩传递
- ✓ 扭矩调节简便
- ✓ 集成式传感器
- ✓ 受箱体保护

选项: 各种密封系统与轴材料



- 双密封设计
 - ✓ 优异的密封性
 - ✓ 长效密封
 - ✓ 纯净机油
- FKM材质的密封圈
 - ✓ 耐化学腐蚀
 - ✓ 耐高温
- 迷宫式密封件
 - ✓ 可补充油脂和低维护; 或不可补充润滑脂
 - ✓ 防溅水和防灰尘
- 机械密封
 - ✓ 适合接触腐蚀性液体和污染液体
 - ✓ 适合水下驱动装置

防止纵向从动轴漏油的密封系统

- ✓ TRUE DRYWELL 干井式密封

不锈钢转轴

户外安装的电机



- 防护等级 IP55 作为标准配置
 - ✓ IP55 电机 B 侧带有轴封圈
 - ✓ 风扇罩镀锌
 - ✓ IP55 制动器, 配有不锈钢电枢盘和不锈钢材质的制动联动器
 - ✓ 特殊涂料 (可选)
 - ✓ 制动器用不锈钢摩擦片 (可选)
 - ✓ 不锈钢铭牌 (可选)
 - ✓ 不锈钢紧固螺钉 (可选)
- 选配项 IP66
 - ✓ IP66 电机 B 侧带有轴封圈
 - ✓ 风扇罩镀锌
 - ✓ 浇铸式接线盒
 - ✓ 不锈钢铭牌
 - ✓ 2-RS 型球轴承, 附带密封垫圈
 - ✓ 制动器 IP66

CN

诺德（中国）传动设备有限公司 地址：苏州工业园区长阳街510号 邮编：215026
电话：+86-512-8518 0277
传真：+86-512-8518 0278 info@nord.com.cn, www.nord.cn

